

建築物荷重指針・同解説（2004） 正誤表

章	頁、行	誤	正	備考
2章	126頁	8行目の(付2.3.16)式の左辺の添字“Sa”を	“lnG”に変更	
6章	24頁	表A6.5の脚注2行目「…傾斜角と水平位置について、風速の割り増し係数を求めた上、…」	「風速の」を削除	
6章	44頁	2つの図の間にある“Rd”	“Rd”を削除	
7章	459頁	(7.2.61)式の記号“ ξ_g ”	“ ζ_g ”に変更	
7章	468頁	(7.14)式の記号の説明の「…基準化加速度応答スペクトル(m/s ²)」	括弧と括弧内の単位を削除	69頁の本文も同様
7章	479頁	下から3行目「…の値からに求める…」	「に」を削除	
7章	483頁	表7.2.5	下に示す表に変更	
7章	486頁	下から2行目「確率的な」	「確定的な」に変更	
7章	492頁	図7.3.1のキャプション「設計用地震動の策定法」	「震源・伝播・サイト特性とそのモデル化の概念図」に変更	
9章	623頁	図9.2.1が欠落	下に示す図9.2.1を挿入	

表 7.2.5 7都市における工学的基盤面上での最大加速度 (m/s²) の比較

都市	再現期間 100 年 に対する値		再現期間 500 年 に対する値		建築基準法 (限界耐力計算)		
	本指針	旧指針 (93年版)	本指針	旧指針 (93年版)	稀な地震	極めて 稀な地震	地震 地域係数
札幌	0.83	0.55	2.03	1.31	0.58	2.9	0.9
仙台	1.62	1.12	3.42	2.67	0.64	3.2	1.0
新潟	1.54	1.12	3.51	2.67	0.58	2.9	0.9
東京	1.89	2.29	3.41	5.46	0.64	3.2	1.0
名古屋	2.09	1.77	3.86	4.22	0.64	3.2	1.0
大阪	1.91	1.92	3.78	4.58	0.64	3.2	1.0
福岡	0.64	0.68	1.43	1.62	0.51	2.6	0.8

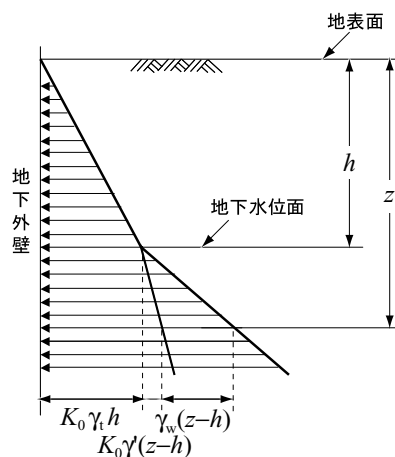


図 9.2.1 地下外壁面に作用する土圧および水圧